

SILNIČNÍ OKRUH KOLEM PRAHY STAVBA 518 RUZYNĚ – SUCHDOL

DOPLNĚK DŮR 09/2007

Souřadnicový systém S-JTSK, Výškový systém Bpv



Objednatel:



ŘEDITELSTVÍ SILNIC A DÁLNIC ČR

ŘEDITELSTVÍ SILNIC A DÁLNIC ČR
ZÁVOD PRAHA
Na Pankráci 56
145 05 Praha 4

Ateliér Praha – K Ryšánce 1668/16, 147 54 Praha 4 – Tel. 226066111, Fax 226066118, e-mail: mailbox@pragoprojekt.cz

Navrhl/vypracoval: Ing. Jaroslav KAŠPAR podpis:	Zodpovědný projektant: Ing. Jaroslav KAŠPAR podpis:	Generální ředitel: Ing. Marek SVOBODA	 PRAGOPROJEKT PRAGOPROJEKT, a.s., K Ryšánce 1668/16, 147 54 Praha 4
Technická kontrola: Ing. Jan VOJTEK podpis:	Hlavní inženýr projektu: Ing. Zdeňka HEROLDOVÁ podpis:	Ředitel ateliéru Praha: Ing. Libor BROŽEK	

Kraj: PRAHA, STŘEDOČESKÝ	Čís. zakázky: 07 420 000	
Katastr. oz.: RUZYNĚ, LIBOČ, PŘEDNÍ KOPANINA, NEBUŠICE, HOROMĚŘICE, SUCHDOL, LYSOLAJE, SEDLEC	Čís. akce: 98 109	
Objednatel: ŘSD ČR, NA PANKRÁCI 56, 145 05 PRAHA 4	Datum: 09.2007	
Akce:	Měřítko: 1:1 000	
	Formát:	
	Stupeň: DŮR	Souprava: 4
Příloha: PROTIHLUKOVÁ OPATŘENÍ	Čís. přílohy: C.	

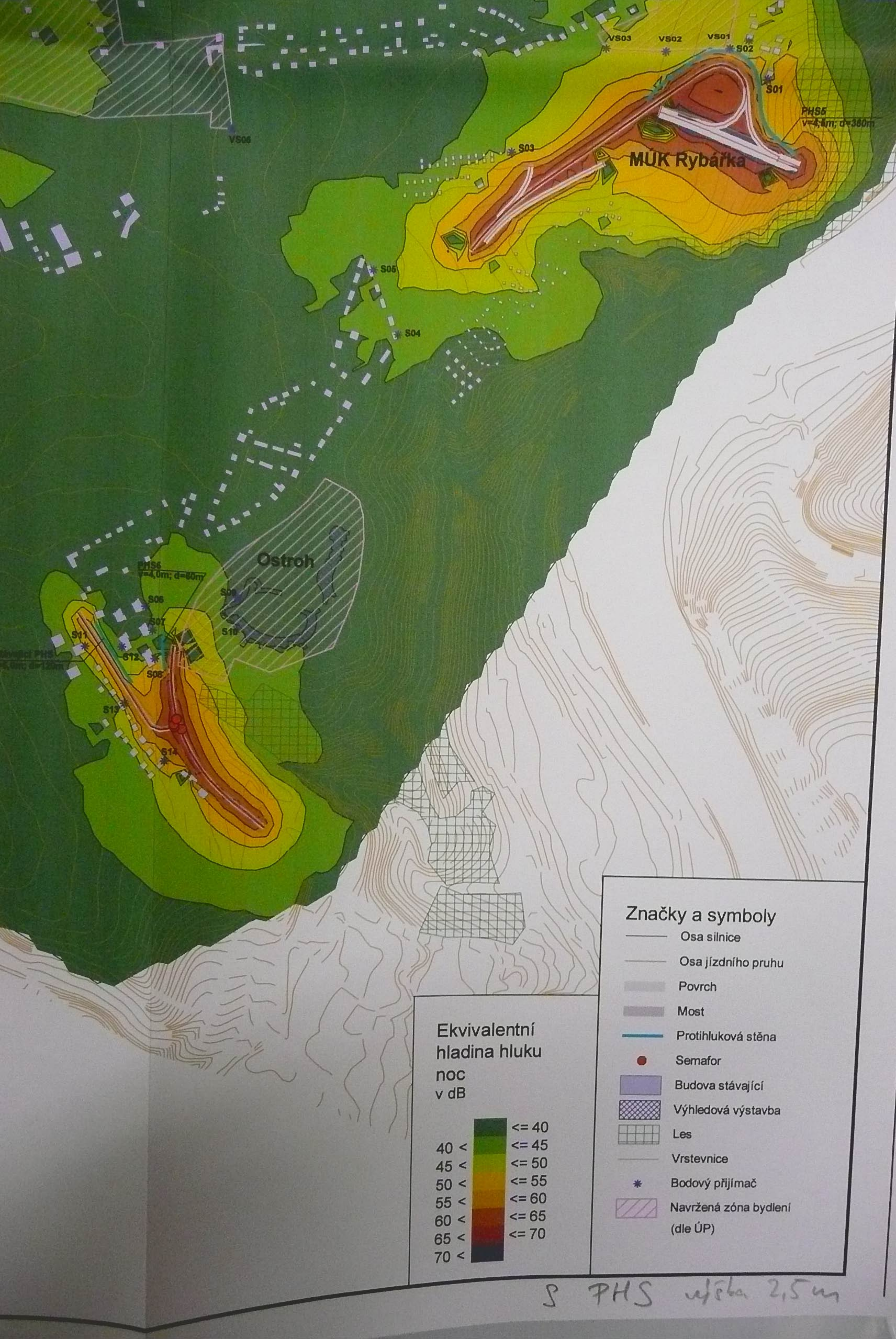
SOKP, stavba 518, Ruzyně - Suchdol

C. Protihluková opatření

DOPLNĚK DÚR 09/2007

Seznam protihlukových zdí

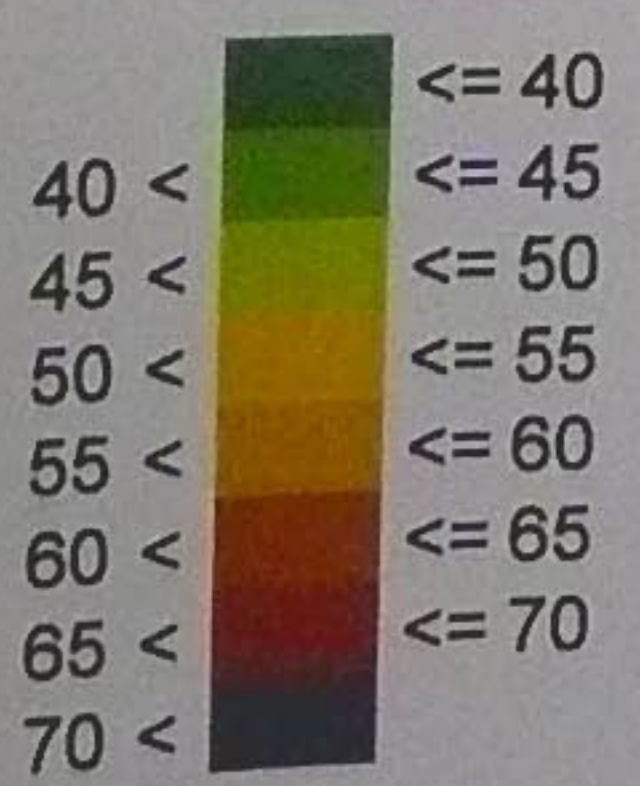
C.1	SO 210	PHZ MÚK Rybářka
C.2	SO 210.1	PHZ přivaděč Rybářka
C.3	SO 210.2	PHZ MÚK Výhledy
C.4	SO 210.3	PHZ Kozí hřbety
C.5	SO 211	PHZ „Na padesátníku“



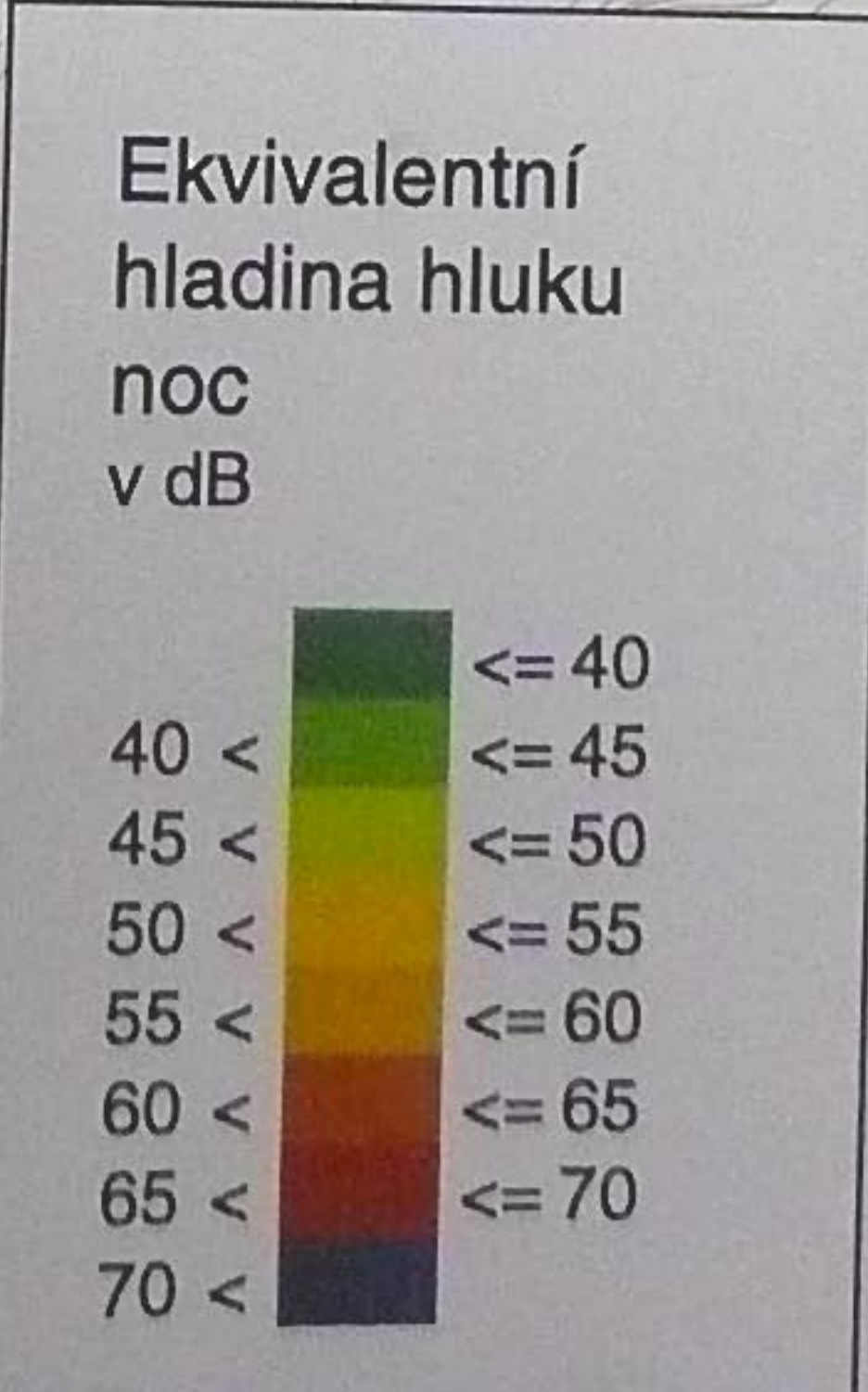
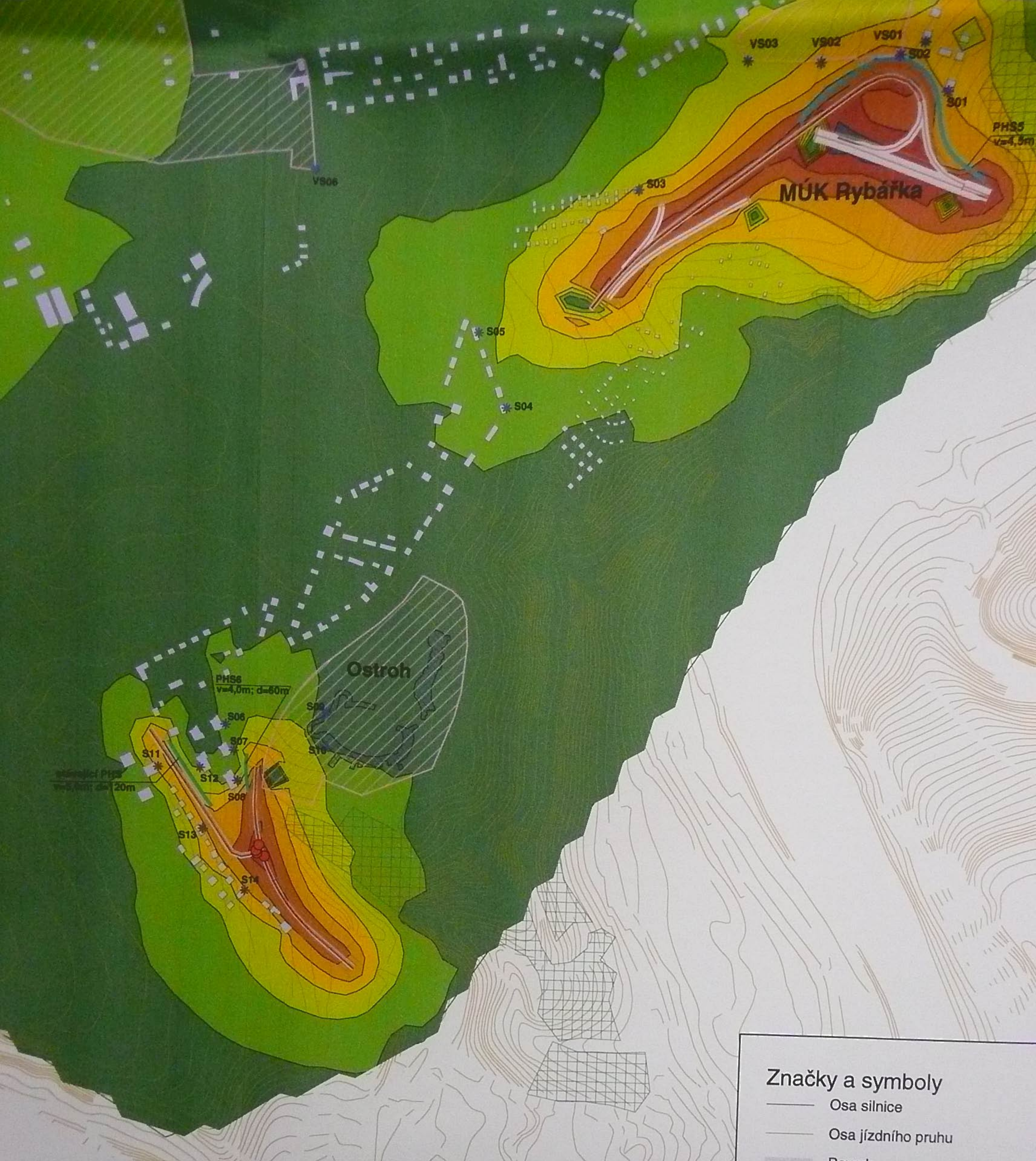
Značky a symboly

- Osa silnice
- Osa jízdního pruhu
- ▨ Povrch
- ▨ Most
- ▬ Protihluková stěna
- Semafor
- ▨ Budova stávající
- ▨ Výhledová výstavba
- ▨ Les
- Vrstevnice
- * Bodový přijímač
- ▨ Navržená zóna bydlení (dle ÚP)

Ekvivalentní hladina hluku noc v dB



S PHS výška 2,5 m



Značky a symboly

- Osa silnice
- Osa jízdního pruhu
- ▨ Povrch
- Protihluková stěna
- Semafor
- Budova stávající
- ▩ Výhledová výstavba
- ▧ Les
- Vrstevnice
- * Bodový přijímač
- ▨ Navržená zóna bydlení (dle ÚP)

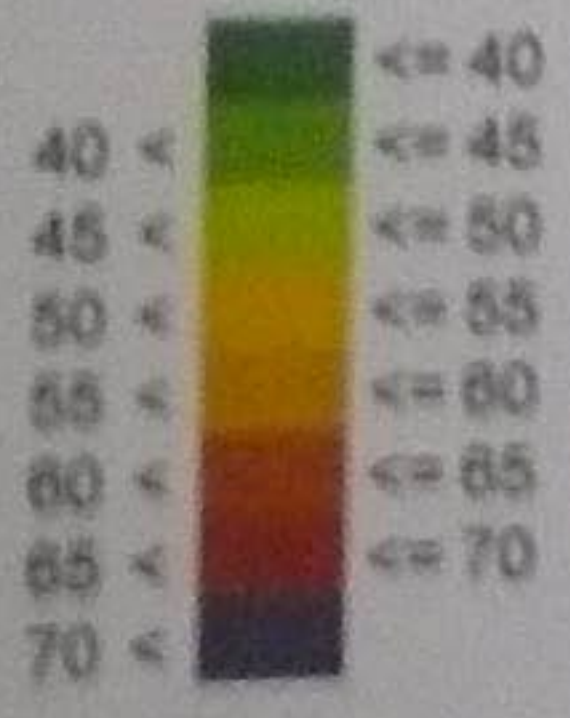
*Učeska S15 m
s PHS*



Značky a symboly

- Osa silnice
- Osa jízdního pruhu
- ▨ Povrch
- Stávající protihluková stěna
- Semafor
- Budova stávající
- ▨ Výhledová výstavba
- ▨ Les
- Vrstevnice
- Bodový přijímač
- ▨ Navržená zóna bydlení (dle ÚP)

**Ekvivalentní
hladina hluku
noc
v dB**



BEZ PHS